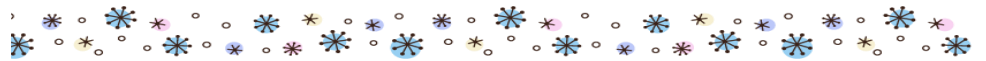


ほどがや



ボラセンだより

2019

傾聴ボランティア講座

～入門編～ を開催しました。

メンタルケア協会 指導精神対話士 篠原裕子氏をお招きし、
10月17・25・31日の3日間、25名の方が受講されました。

「傾聴の基本・心得、傾聴がもたらすもの」をテーマに、
基礎知識を学び、ロールプレイで実践的な傾聴体験をしました。
また、傾聴グループ“傾聴ボランティアあのね”の皆さんから
実際に活動して感じていることなどをお話しいただきました。

☆ 受講された皆さんの感想です ☆

- 傾聴で他人を幸せにできるということがわかりました。
- 10人10色の傾聴があること、
良い時間を共に過ごすことの大切さを学びました。
- 実践もふまえた講座で3回楽しく受講できました。



傾聴とは…

相手をありのままに受け入れ（受容）、気持ちに寄り添って（共感）、「聴く」ことです。
ご高齢の方や障がいのある方からの傾聴ボランティアへの活動依頼は、日々増えています。

ボランティア大募集

昼食調理手伝い（買い物から）

場所：アートショップよこはま（岩井町）

日時：水・木 9:30～12:30

（週1回からでOK）

*1回につき1,500円支給

買い物は利用者さんと一緒です。

日中活動の手伝い

（障がい者の作業や余暇支援）

場所：もみの木作業所（旭区市沢町・小高町）

日時：月～金 10:00～15:00

（曜日・時間応相談）

*1回につき1,500円支給 女性希望

書道の指導

場所：スカイ（常盤台）

日時：第2・4木曜 13:15～14:30

*交通費支給（曜日応相談）

高齢者施設での余暇支援です。

しらねダルマの製作補助

場所：白根学園 風の丘（新井町）

日時：月～金（曜日・時間応相談）

*お昼にかかるときは昼食支給

ペンキを使う作業です。

店舗の手伝い

（寄付品の整理、販売）

場所：WE21 ジャパン・ほどがや

（星川・天王町）*交通費支給

日時：10:30～17:30の中で 応相談

囲碁のお相手

場所：かわしまホーム（川島町）

日時：火・金以外の14:30～

*交通費支給

高齢者施設での余暇支援です。

上記以外の活動もあります。



書道・絵手紙の指導者大募集です。



まずは、見学から始めてみませんか？

お問い合わせは・・・

保土ヶ谷区社会福祉協議会
ボランティアセンター まで

TEL 045-332-2412

E-mail v@shakyohodogaya.jp

ミニデイサービス

ふれあい食事サービス

配食サービス

利用希望者と協力ボランティアを募集中!

～和田・釜台地区社会福祉協議会～

あなたの時間 !? ちょっとだけボランティア活動しませんか !!



クリスマス会でのフラダンス鑑賞



作品手作り風景と作品例



募集中

ミニデイサービス【利用者の送迎と介助】
2ヶ月に1回（第3木曜日） 10:00～16:00



配達前の配膳風景



昼食例



調理風景

募集中

ふれあい食事・配食サービス【調理と利用者宅への配送】
2ヶ月に1回（第2・4金曜日） 調理： 8:30～13:30
配食： 11:00～13:00

申込方法等、問い合わせ先は…

045-333-3382 タチバナ（釜台町自治会）まで

障がいのある方（児）が外出する際の付添いボランティアです。

ガイドボランティア募集

18歳以上の方で障がい者福祉に理解や熱意のある方募集。

～横浜市のガイドボランティア事業です。活動に対して奨励金が支払われます。～

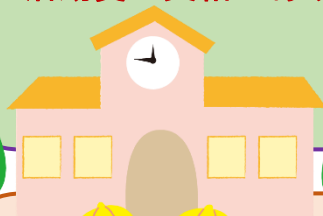
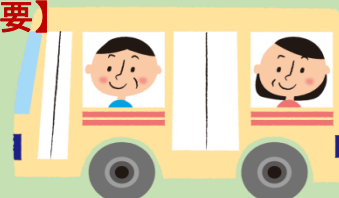


運転送迎ボランティア募集

高齢者や障がいのある方の通院・買い物先へ、車での送迎です。

活動前に運転講習があります。【2種免許お持ちの方は不要】
活動費の支給があります。

女性ボランティアも活躍中です！



区内小学校での特別支援教育支援員を募集

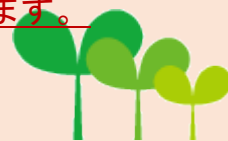
～学校スタッフの一員としてボランティア活動をしてみませんか？～

『特別支援教育支援員』とは…

特別な支援が必要な児童の学校内・外での学習面や行動面でのサポートです。

活動をお願いするにあたり、学校長との面談があります。

横浜市教育委員会の有償ボランティアです。



「自分の時間」の過ごし方

5月&6月（全4回/金曜）「男性向けボランティア講座」を開催予定。

あなたの時間と活力を“ありがとう”につながる地域活動に
おすそわけしてみませんか？

詳細は「広報よこはま 3月号」をご覧ください。



すべてのお問い合わせは・・・
保土ヶ谷区社会福祉協議会
ボランティアセンター まで

TEL 045-332-2412
E-mail v@shakyohodogaya.jp